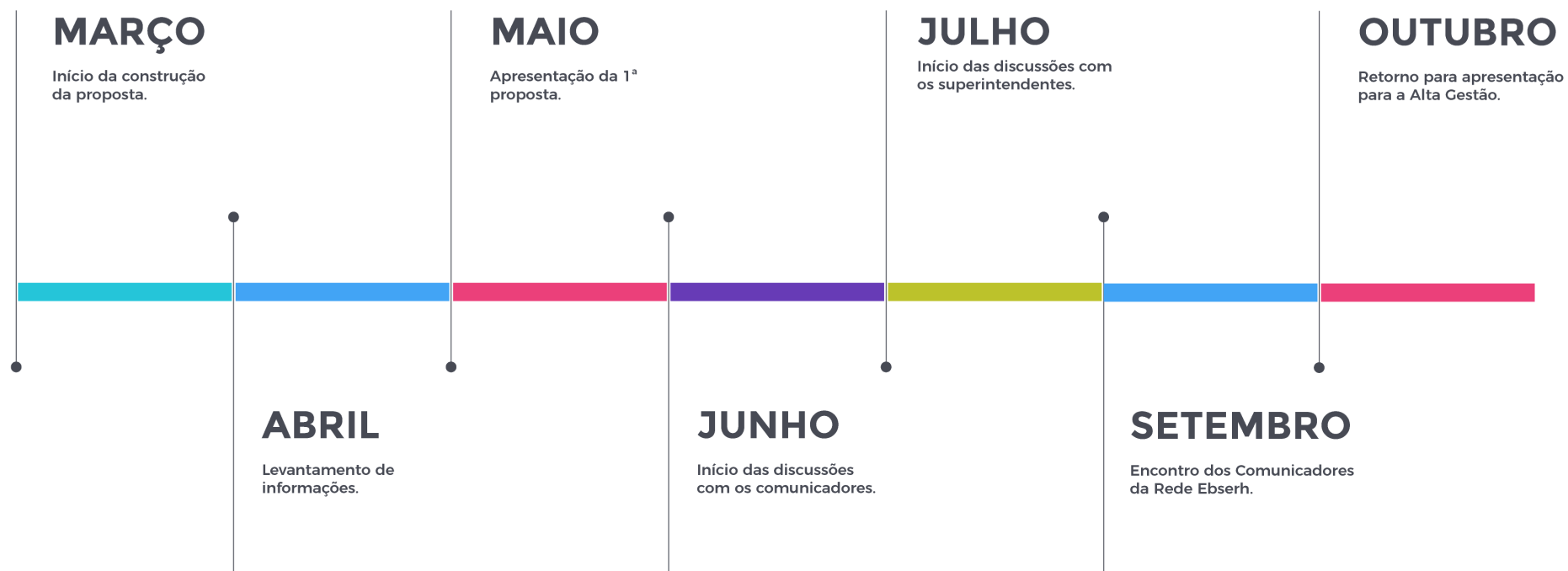


NOVO MODELO DE GESTÃO DA COMUNICAÇÃO DA REDE EBSEERH

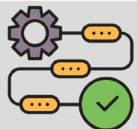


Novo modelo de Comunicação

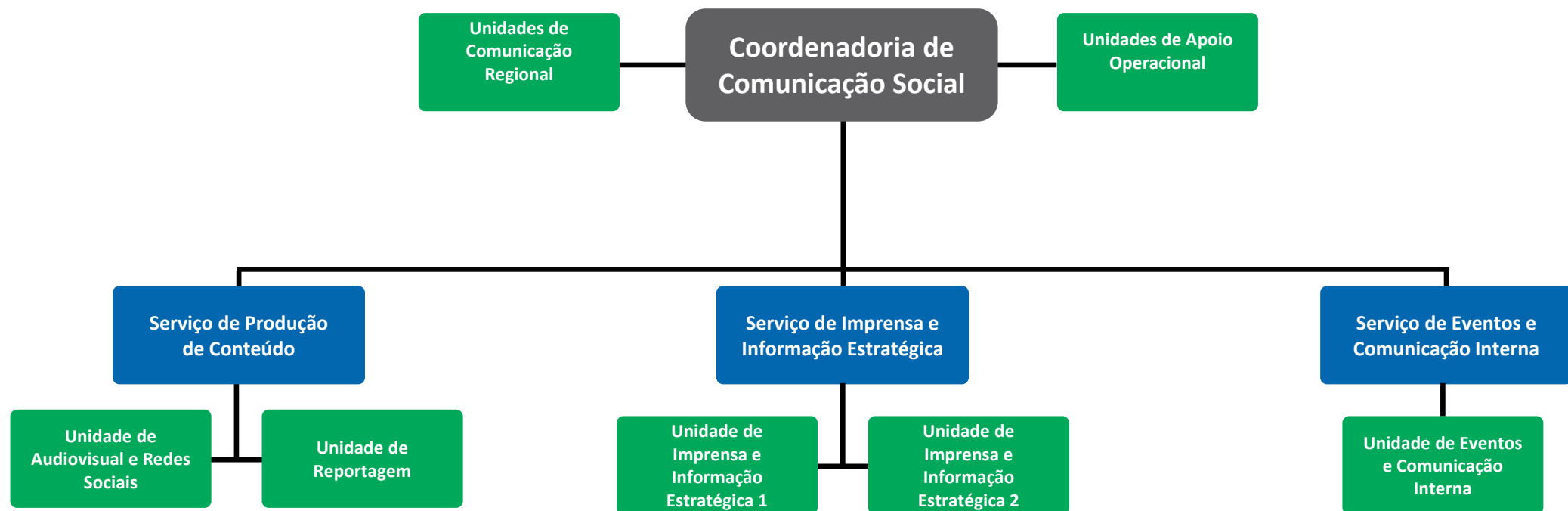
NOVO MODELO DE COMUNICAÇÃO DA REDE EBSERH Construção 2022



Fases de Implementação da estrutura organizacional



1ª fase:



Novo modelo de Comunicação



FICHA DE PROCESSO: ATENDIMENTO DAS DEMANDAS DE IMPRENSA

ÁREA RESPONSÁVEL: SERVIÇO DE IMPRENSA E INFORMAÇÃO ESTRATÉGICA / SETOR DE IMPRENSA E INFORMAÇÃO ESTRATÉGICA

LEGENDA



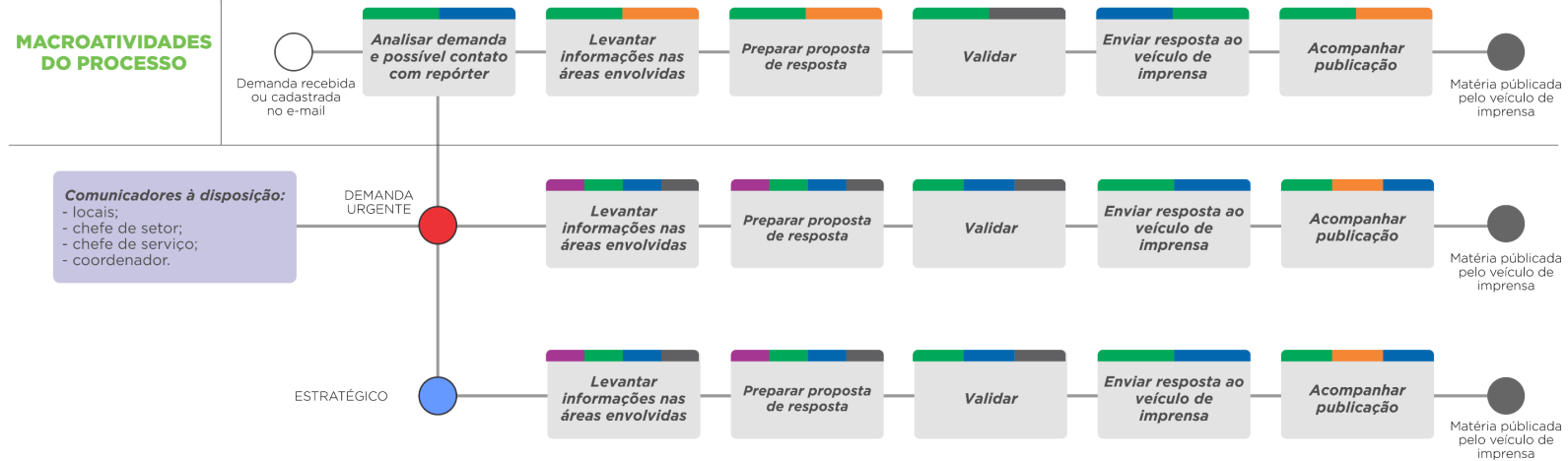
RESPONSÁVEL PELO PROCESSO

- ✓ Sede
- ✓ Hospital Universitário

ÁREAS PARTICIPANTES

- Serviço de Imprensa e Informação Estratégica
- Unidade de Comunicação Regional;
- Comunicador;
- Coordenadoria de Comunicação Social.

MACROATIVIDADES DO PROCESSO



Serviços de comunicação à disposição de toda a Rede

Profissionais mais especializados

Gestão sobre fluxos e processos

Maior atuação em Rede

Rede de Comunicadores

Economia de pessoal pela atuação em núcleos

Maior quantidade de produtos disponíveis

Ganhos em gestão e reconhecimento profissional

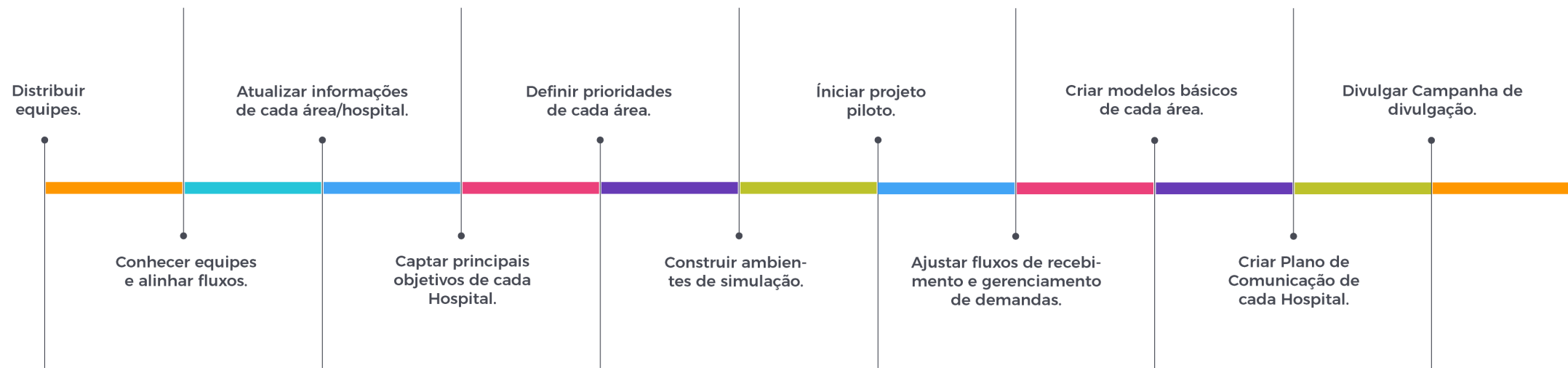
Maior quantidade de produtos de impacto

Maior planejamento e atuação estratégica em Rede

Quais os principais aprendizados nesta etapa?

- 1** Importância de mapear previamente à exaustão possíveis prejuízos e pontos de atenção de curto, médio e longo prazos;
- 2** Planejar e visitar o planejamento
- 3** Dividir as atividades em fases;
- 4** Entender o momento de todos os envolvidos, que é diferente do seu;
- 5** Imprescindível que todos opinem;
- 6** Abertura para entender que a proposta vai e precisa mudar;
- 7** Ser maleável com o que é possível dentro das características do serviço público;
- 8** O mesmo tema será abordado várias vezes.

NOVO MODELO DE COMUNICAÇÃO DA REDE EBSE RH 1ª FASE 2023



Novo modelo de Comunicação

Quais os principais aprendizados até aqui?

- 1** A importância de ambientes simulados com monitoramento;
- 2** Cuidar da saúde mental das pessoas;
- 3** Entender que nem tudo vai sair da forma planejada e está tudo bem;
- 4** Repassar para as pessoas que todos estão suscetíveis a falhas e está tudo bem;
- 5** Definir prioridades porque nem tudo vai ser feito de uma vez. Nem tudo pode ser urgente;
- 6** Ter um painel sólido de gestão macro e outro para cada área e hospital;
- 7** Criar procedimentos operacionais;
- 8** Dar retornos constantes aos trabalhadores;
- 9** A carga de trabalho na mudança aumenta, mas não pode ser por muito tempo;
- 10** Os líderes precisam ter cada vez mais habilidades de gestores de pessoas;
- 11** Estar aberto a críticas;
- 12** Reavaliar sempre os atos.

Muito obrigado!

George Santos Magalhães

Coordenador de Comunicação Social

george.magalhaes@ebserh.gov.br

Ebserh